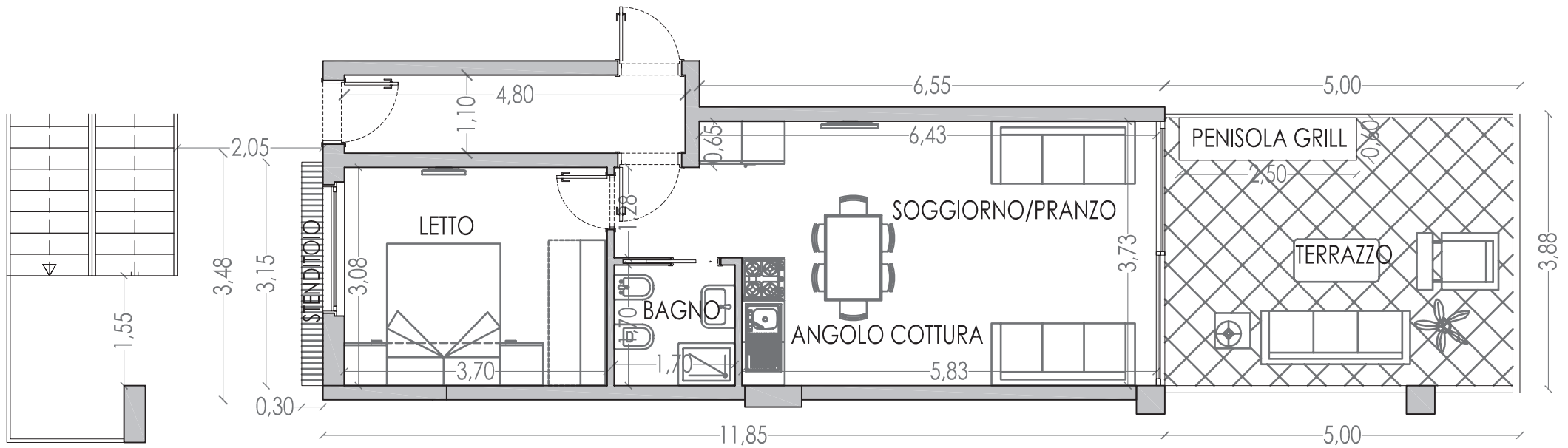


N° 93 - 104 - 115 - 126 - 137 - PIANI 1° - 2° - 3° - 4° - 5°



SUPERFICIE LORDA = 47.46 mq

SUPERFICIE TERRAZZO (50%) = 9.69 mq

SUPERFICIE CONDOMINIALE [(LORDA + TERRAZZO) 8%] = 4.57 mq

SUP. TOTALE = 61.72 mq