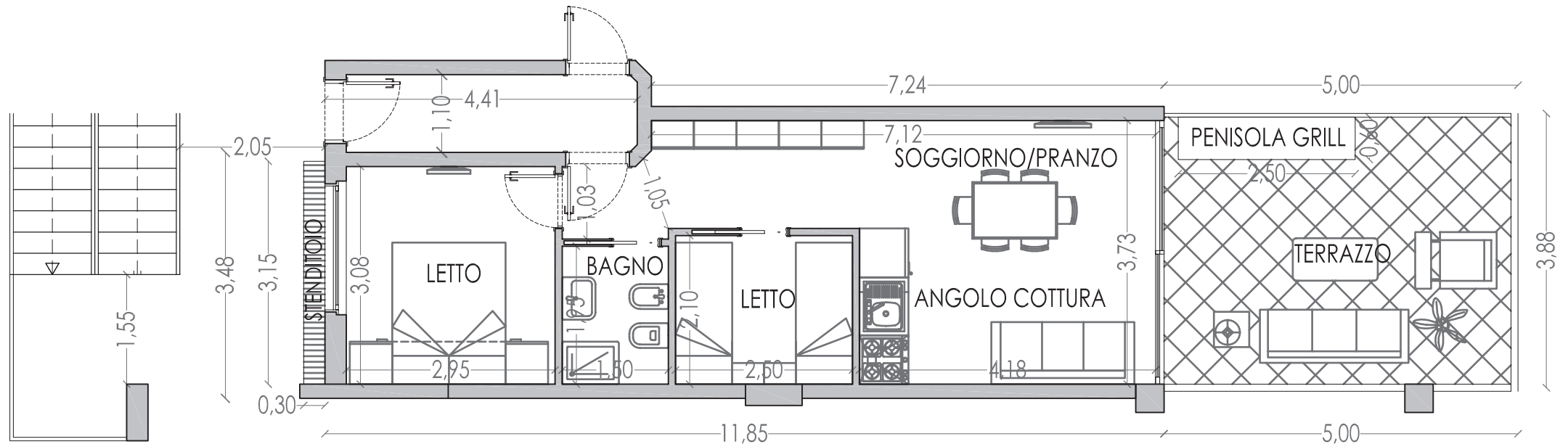


N° 93 - 104 - 115 - 126 - 137 - PIANI 1° - 2° - 3° - 4° - 5°



SUPERFICIE LORDA =	47.46 mq
SUPERFICIE TERRAZZO (50%) =	9.69 mq
SUPERFICIE CONDOMINIALE [(LORDA + TERRAZZO) 8%] =	4.57 mq
SUP. TOTALE =	<u>61.72 mq</u>