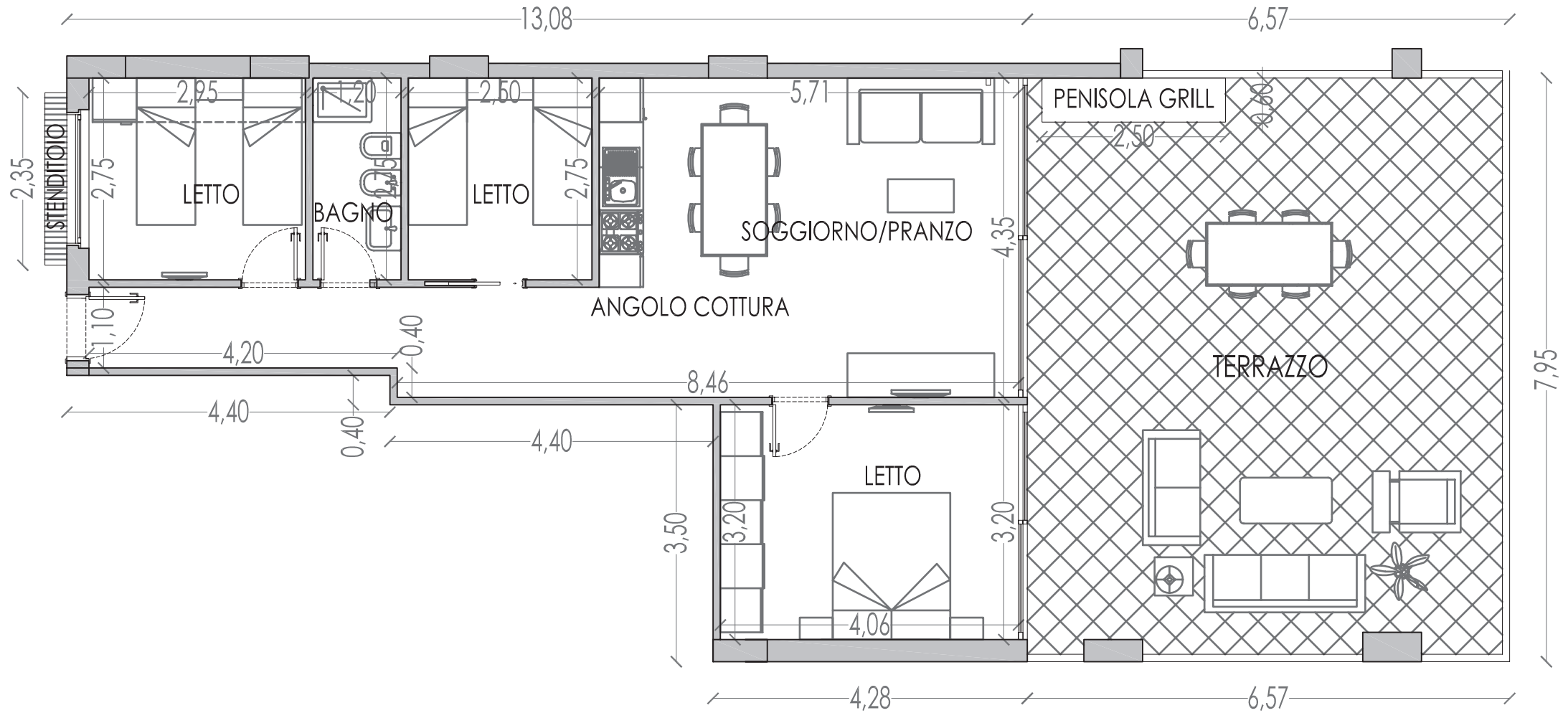


N° 90 - 101 - 112 - 123 - 134 - PIANI 1° - 2° - 3° - 4° - 5°



SUPERFICIE LORDA =	74.04 mq
SUPERFICIE TERRAZZO (50%) =	26.31 mq
SUPERFICIE CONDOMINIALE [(LORDA + TERRAZZO) 8%] =	8.03 mq
SUP. TOTALE =	<u>108.38 mq</u>